



## Kinder, Jugendliche – Lernende, Studierende

Subventioniertes Schulgeld: Für Kinder ab Eintritt in den Kindergarten (4 Jahre) und Jugendliche bis zum 20. Lebensjahr / in Ausbildung bis zum vollendeten 25. Lebensjahr (mit gültigem Studien- oder Ausbildungsausweis).

## Enfants, jeunes – apprenti·e·s, étudiant·e·s

Ecolage subventionné: pour enfants dès l'entrée à l'école enfantine (4 ans) et jeunes jusqu'à 20 ans. Jusqu'à 25 ans révolus pour les jeunes en formation sur présentation de l'attestation de formation ou d'étudiant·e valable.

### Einzelunterricht / enseignement individuel

Unterrichtsdauer / durée de l'enseignement	30 min.	40 min.	60 min.	60 min. 14-tägl./15 jours
Kinder, Jugendliche <b>nicht-subventioniert</b> mit Wohnsitz im Kanton BE / Enfants, Jeunes <b>non subventionnés</b> domiciliés dans le canton BE	615	820	1230	615
Kinder, Jugendliche <b>nicht-subventioniert</b> mit Wohnsitz im Kanton BE / Enfants, Jeunes <b>non subventionnés</b> domiciliés dans le canton BE	1415	1885	2830	1415

### Gruppenunterricht / enseignement en groupe

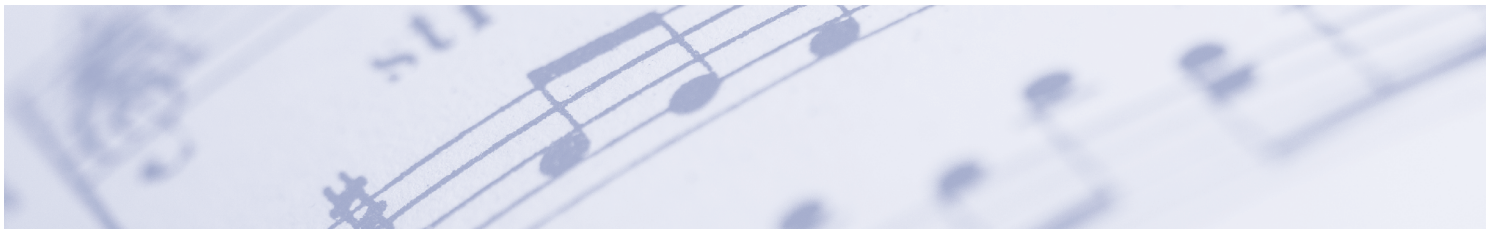
Unterrichtsdauer / durée de l'enseignement	30 min.	40 min.	60 min.	60 min. 14-tägl./15 jours
2 Schüler*innen / élèves	308	410	615	308
3 Schüler*innen / élèves	205	273	410	205

### Musikalische Früherziehung & Solfège / initiation musicale & solfège

Unterrichtsdauer / durée de l'enseignement	20 min.	30 min.	50 min.
Rhythmik, Solfège <b>nicht subventioniert</b>	-	-	-
Rythmique, solfège <b>non subventionné</b>	-	-	395
Rhythmik, Solfège ab 4 Jahren / rythmique, solfège dès 4 ans	-	-	244
Bambusflöte, Djembe ab 5 Jahren / flûte de bambou, djembe dès 5 ans	-	351	-
Solfège Grundstufe / solfège niveau élémentaire	-	-	244
Solfège Mittel- und Oberstufe / solfège niveau moyen-supérieur	-	-	410
Ukulele / ukulélé	234	-	-

### Ensembles

Unterrichtsdauer / durée de l'enseignement	30 min.	50 min.	60 min.	90 min.
Bands, Workshops, Kammermusik, Ensembles (ab 4 Teilnehmenden)	-	-	-	-
Bands, workshops, musique de chambre, ensembles (dès 4 participant·e·s)	114	-	228	343
Kinderorchester Pinocchio / Camerata Giovane	-	-	225	-
Kinder- und Jugendchor / chœur des enfants et des jeunes	-	-	154	-
Korrepetition 2x / Répétition avec piano 2x	76	-	-	-



## Schnupperabonnement / Abonnement d'essai

Unterrichtsdauer / durée de l'enseignement	30 min.
2 Lektionen / 2 leçons	76
4 Lektionen / 4 leçons	152

## Ergänzungsfach / branche complémentaire

**Nur für subventionierte Schüler\*innen die einen Einzelunterricht von 30 Min. wöchentlich besuchen / Uniquement pour les élèves subventionné-e-s qui suivent un enseignement individuel minimum de 30 minutes par semaine.**

Unterrichtsdauer / Durée de l'enseignement	30 min.	50 min.	60 min.	90 min.
Ensemble 2 Teilnehmende / 2 participant-e-s	118	-	-	-
Ensemble 3 Teilnehmende / 3 participant-e-s	79	-	-	-
Bands, Workshops, Kammermusik, Ensembles (ab 4 Teilnehmende)				
Bands, workshops, musique de chambre, ensembles (dès 4 participant-e-s)	44	-	88	132
Kinderorchester Pinocchio / Camerata Giovane	-	-	86	-
Kinder- und Jugendchor / chœur des enfants et des jeunes	-	-	59	-
Solfège Grundstufe / solfège niveau élémentaire	-	95	-	-
Solfège Mittel- und Oberstufe / solfège niveau moyen-supérieur	-	158	-	-

### Bemerkungen

1. Die Tarife stützen sich auf die gültigen Reglemente.
2. Der Tarif Ergänzungsfach gilt für subventionierte Schüler\*innen, die einen Einzelunterricht von mind. 30 Minuten wöchentlich besuchen.
3. Der Tarif für erwachsene Teilnehmende an subventionierten Ensembles ist nur möglich, wenn die Gruppengrösse im subventionierten Tarif erreicht wird.
4. Pro Familie wird ab zwei zum subventionierten Tarif belegten Einzellektionen von mind. 40 Minuten wöchentlich ein Rabatt von 10% pro Schüler\*in gewährt und ab drei Lektionen ein Rabatt von 15%.

### Remarques

1. Les tarifs se basent sur les règlements en vigueur.
2. Le tarif branche complémentaire s'applique pour les élèves subventionné-e-s qui suivent un enseignement individuel minimum de 30 minutes par semaine.
3. Le tarif pour les adultes aux ensembles subventionnés est possible uniquement si la taille du groupe au tarif subventionné est atteinte.
4. Par famille et uniquement dans le cadre subventionné, un rabais de 10% est accordé dès 2 leçons individuelles de minimum 40 minutes hebdomadaires par enfant et un rabais de 15% dès 3 leçons individuelles.

### Musikschule Biel / Ecole de Musique Bienne

Bahnhofstrasse / Rue de la Gare 11, PF/CP 784, CH-2501 Biel/Bienne, T 032 322 84 74  
info@musikschule-biel.ch. www.musikschule-biel.ch, www.ecoledemusique-bienne.ch,  
facebook.com/Musikschule-Biel, facebook.com/Ecole-de-Musique-Bienne